



Effizientes Bauen mit Fertigteil-Stützmauern

## BV INGOLSTADT

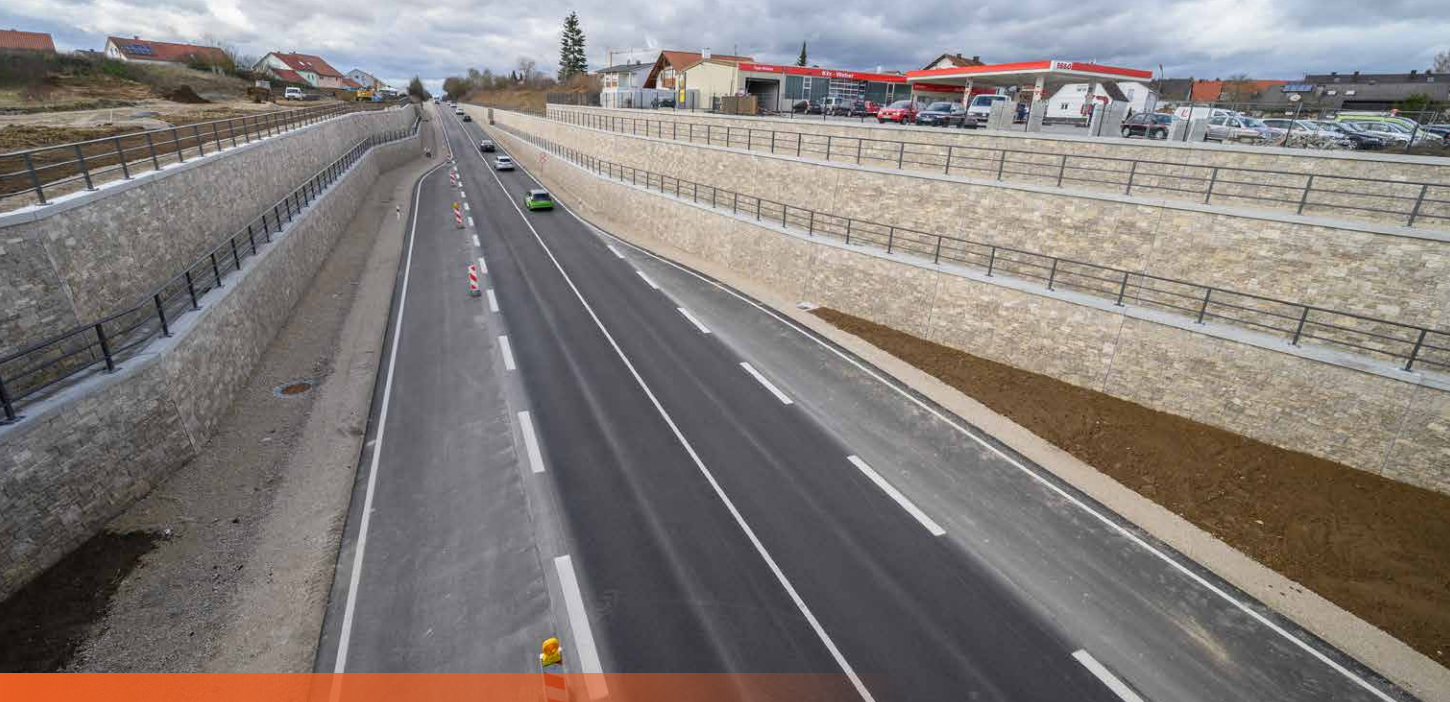
IN ZAHLEN UND BILDERN



STÜTZEN  
SCHÜTZEN  
GESTALTEN

glatthaar®  
**starwalls**

STARWALLS®  
**BETONFERTIGTEILE**  
im Infrastrukturbau



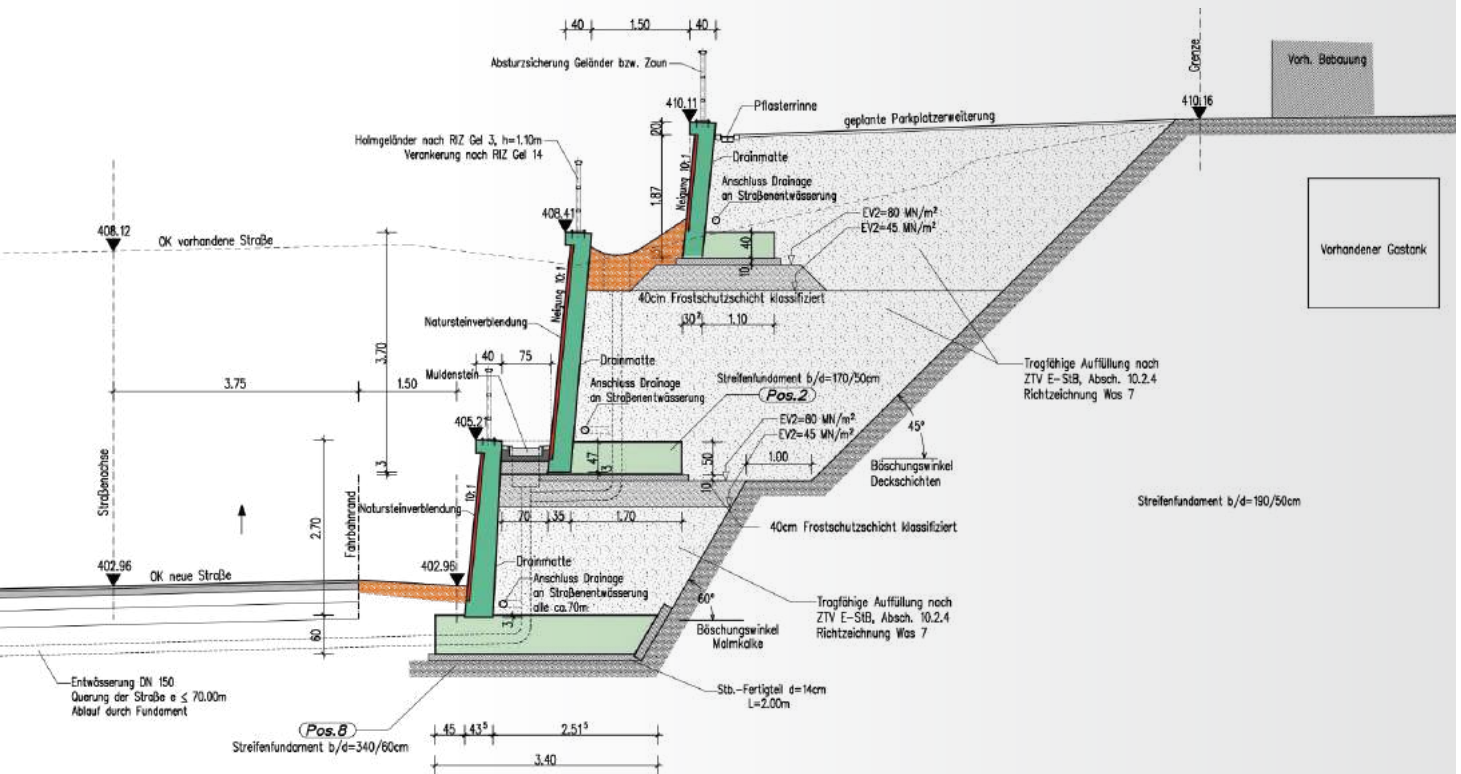
## BV INGOLSTADT IN ZAHLEN | DATEN STÜTZBAUWERK

<b>Objekt:</b>	Höhenfreimachung Südlich Hepberg   Entflechtung Staatsstraßen St 2335 und St 2229
<b>Vorhabenträger:</b>	Freistaat Bayern vertreten durch das Staatliche Bauamt Ingolstadt
<b>Generalunternehmer:</b>	Arge Berger Bau SE   Passau & Richard Schulz Tiefbau GmbH & Co.KG Neuburg/Donau
<b>Montage Fundamente:</b>	Berger Bau SE   Passau
<b>Natursteinlieferung:</b>	H. Geiger GmbH Stein- und Schotterwerke   Kinding/Pfraundorf
<b>Hersteller Stützwände:</b>	glatthaar-technology gmbh & co.kg   Schramberg und Georg Huber   Inh. Josef Rappl GmbH & Co.KG   Rötzing
<b>Planung   Statik:</b>	Ing.büro Kronenbitter   Inh. Heinz Necker   Horb a. N.
<b>Fertigstellung:</b>	Ende 2019
<b>Baustrecke mit Stützwänden:</b>	321 m in 1 bis 3 Etagen
<b>Anzahl und Höhe der Wände:</b>	150 Stück   Höhe bis 3,70 m
<b>Gesamtlänge aller Wände:</b>	866 m
<b>Ansichtsfläche aller Wände:</b>	2.660 m <sup>2</sup>
<b>Fläche mit Dolomit Naturstein:</b>	2.320 m <sup>2</sup>
<b>Beton für Wände und Fundamente:</b>	2.400 m <sup>3</sup>
<b>Betonstahl für Wände und Fundamente:</b>	240 t





## VON DER PLANUNG BIS ZUR UMSETZUNG AUSFÜHRUNGSPLAN BV INGOLSTADT



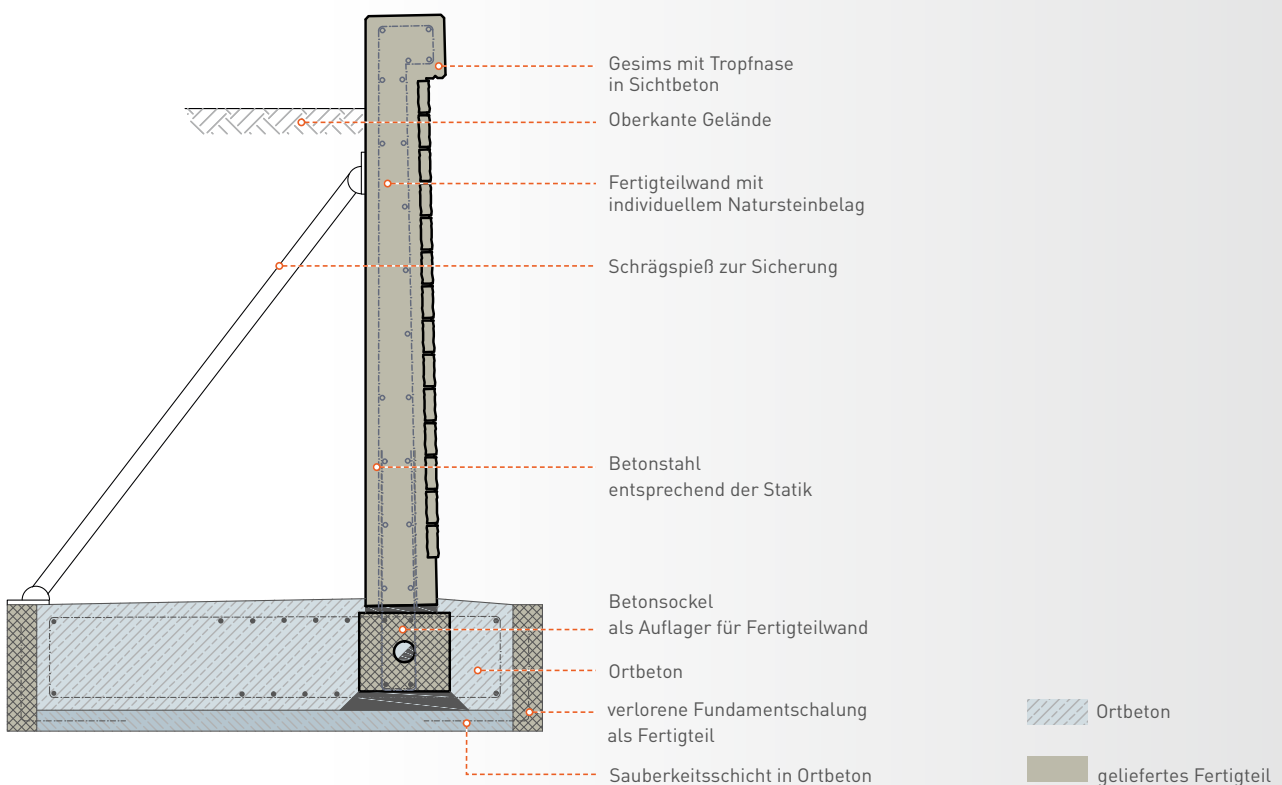
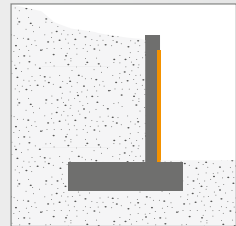




## DIE 1. STÜTZWANDREIHE WINKELSTÜTZWAND | KONSTRUKTION

### Fertige Wände auf einem grundsoliden Fundament

Das Fundament reicht rund einen halben Meter unter den Mauerfuß. Jeweils zwei Betonsockel dienen als Auflager für die Fertigteilwände und sind von der Bewehrung umgeben, die das T-Fundament ausbildet. Die Starwalls werden fertig ausgeliefert und auf die Betonsockel gesetzt. Schrägsprünge halten die Wände aufrecht, bis sie durch Ortbeton mit dem Fundament vergossen sind und der Beton ausgehärtet ist.

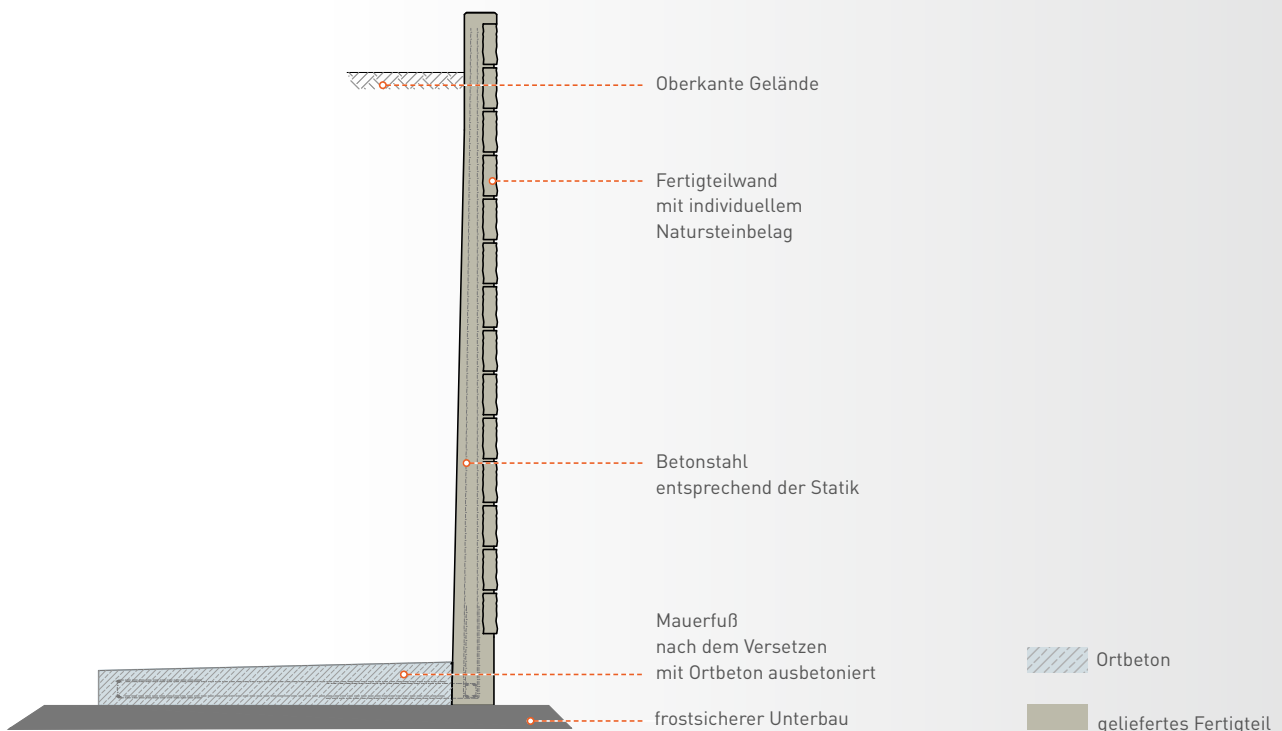
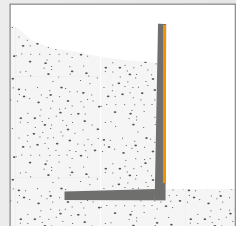




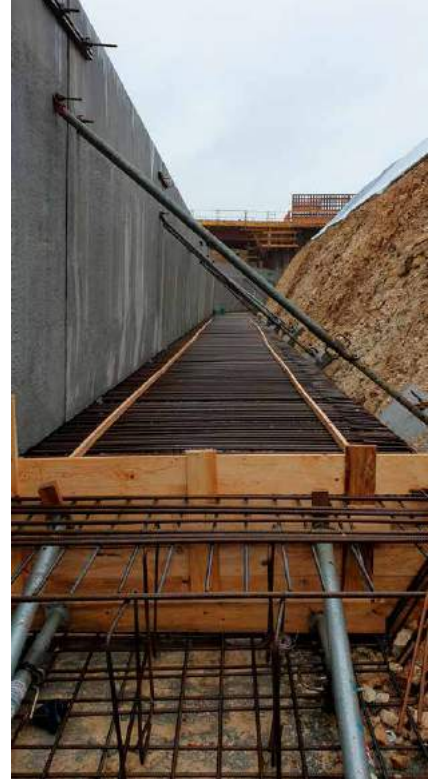
## DIE 2. UND 3. STÜTZWANDREIHE L-WINKELSTÜTZWAND | KONSTRUKTION

### Ausführungsvarianten

Jede L-Winkelstützwand wird mit einer Anschlussbewehrung für die Fußausbildung in Ortbeton geliefert. Querschnitt und Bewehrung sind nach statischen Erfordernissen frei parametrierbar. Eine Typenstatik bis zu einer Höhe von 3 Metern für die verschiedenen Lastfälle vereinfacht den Nachweis. Die Fußausbildung richtet sich nach den statischen Erfordernissen und den örtlichen Gegebenheiten.

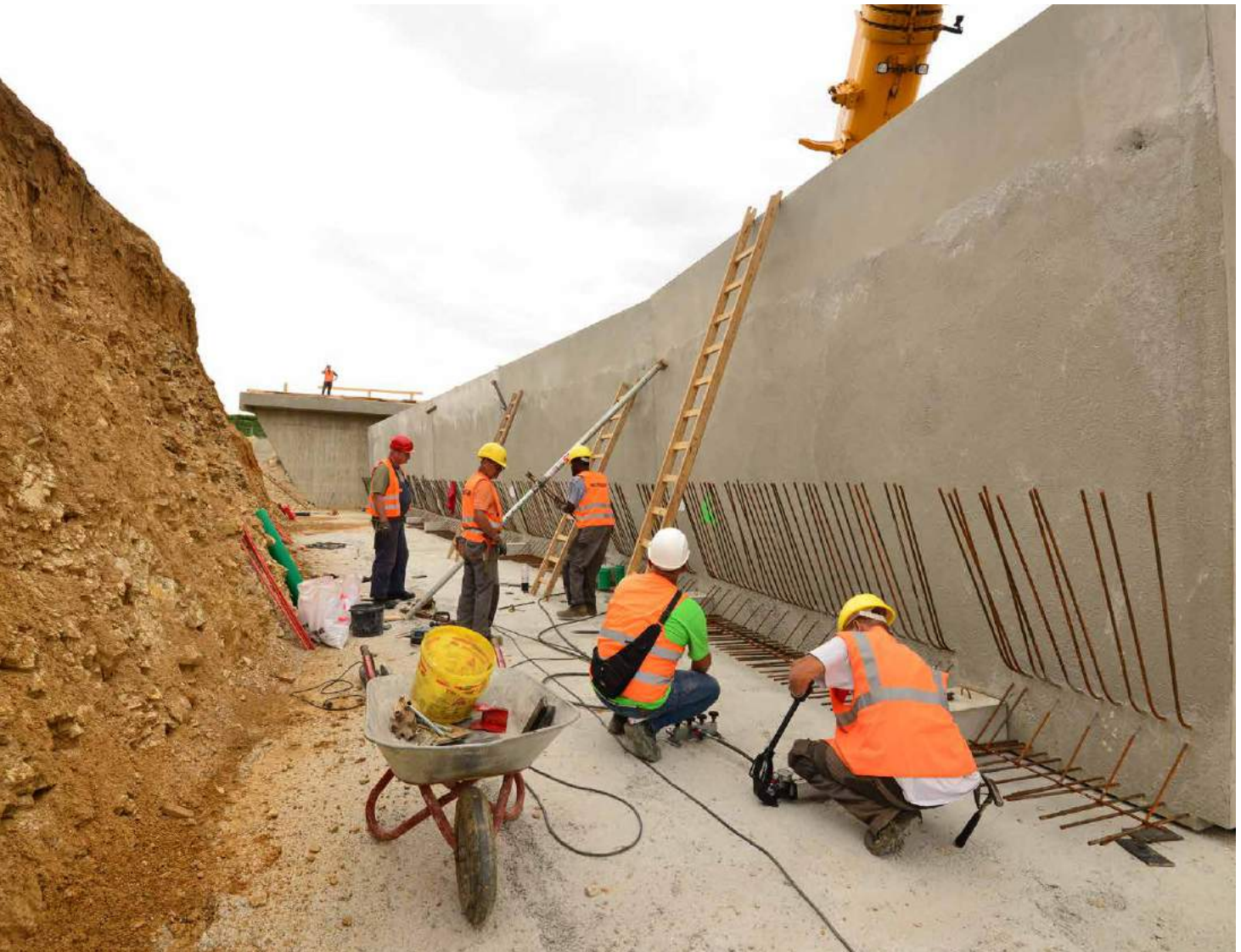






## BV INGOLSTADT DIE UMSETZUNG

BV INGOLSTADT  
IN ZAHLEN UND BILDERN







## BV INGOLSTADT DIE UMSETZUNG







## BV INGOLSTADT DIE UMSETZUNG







# BV INGOLSTADT DIE BAUMASSNAHME IST ABGESCHLOSSEN

BV INGOLSTADT  
IN ZAHLEN UND BILDERN







## BV INGOLSTADT DIE BAUMASSNAHME IST ABGESCHLOSSEN







# STÜTZEN SCHÜTZEN GESTALTEN

## GLATTHAAR GARANTIERT QUALITÄT

Unsere Kunden setzen großes Vertrauen in unsere Produkte und Leistungen. Aus gutem Grund, denn Glatthaar verbindet Top-Qualität mit jahrzehntelanger Erfahrung und umfassender Fachkompetenz.

Der Erfolg von Glatthaar basiert auf seiner soliden Entwicklung zum starken mittelständischen Familienunternehmen: Firmengründer Joachim Glatthaar führte seine Ein-Mann-Firma zum europäischen Marktführer im Bereich Fertiggeller und Fertigteile – in Kooperation mit aktuell über 500 Ingenieuren, Betriebswirten, Projektleitern und hochausgebildeten Verwaltungs-, Produktions- und Montagemitarbeitern.

Zahlreiche Auszeichnungen für Glatthaar belegen, dass wir halten, was wir versprechen. Dieses Erfolgsrezept und unser umfassendes Know-how haben wir auch auf das patentierte Glatthaar-Starwalls®-Systems rund um den Bau von Stützmauern übertragen – denn Beton ist unser Element.

### Glatthaar Starwalls GmbH & Co. KG

Joachim-Glatthaar-Platz 1  
78713 Schramberg-Waldmössingen  
Telefon: +49 (7402) 9294 -0  
info@glatthaar-starwalls.de  
www.glatthaar-starwalls.de



überreicht durch

